



**nev C2S.5**



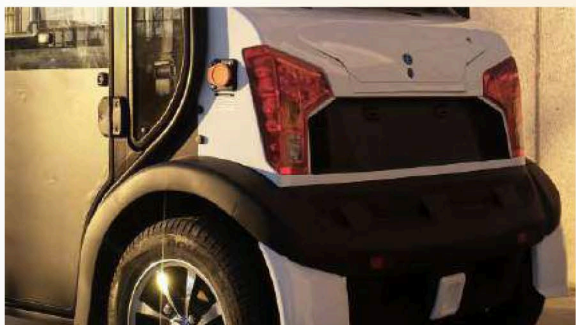
48V - MOTORE AC

BATTERIE AGM o LITIO

145/70 R12 CON CERCHI IN  
ALLUMINIO

LUCI A LED CON FUNZIONE  
DRL

FRENI IDRAULICI SULLE 4  
RUOTE + FRENO A MANO



## nev C2S.5

posti:	2
batterie:	AGM o LITIO
motore:	AC - 48v
controllo:	GEN4 AC – 450A
trasmissione:	trazione posteriore ratio 12,49:1
sterzo:	a cremagliera di tipo automobilistico
prestazioni:	
velocità massima	L6e (45 km/h) – L7e (55 km/h)
autonomia	(agm) 80 km – (litio) 120km
pendenza superabile (max)	20%
dimensioni:	
veicolo	2030mm x 1280mm x 1620mm
altezza da terra (a vuoto):	120mm
raggio di sterzata:	3,5 mt
telaio:	in acciaio galvanizzato con verniciatura a polvere
carrozzeria:	PP impregnato e verniciato
sospensioni:	
anteriori	sospensioni indipendenti
posteriori	balestre con ammortizzatori idraulici
freni:	ad azionamento idraulico sulle 4 ruote con circuito sdoppiato
anteriori	disco
posteriori	tamburo
pneumatici:	145 / 70 – 12 con cerchione di alluminio
pressione di gonfiaggio:	2,5 bar (250kPa)
carica batterie:	in dotazione al veicolo, 220/230V
dotazioni di serie:	porte "open-T-shape", roll-bar con cinture di sicurezza 3 punti, parabrezza in vetro stratificato, luci e indicatori di direzione anteriori e posteriori, specchietti laterali, vano portaoggetti e piccolo bagagliaio posteriore, sistema HI-FI con altoparlanti, riscaldamento.
optional:	porte "kit inverno"

**GI-CAR**  
VEICOLI ELETTRICI